

Talks 2018
on**Tour**



**DIGITAL
IS RUNNING**



L'impatto della fatturazione elettronica per i Professionisti e le Aziende: la rivoluzione del Digitale



Readytec SpA

Via S.p. 146 n.19
Loc. Querce al Pino
53043 Chiusi (SI)

Info line + 39 0578 23211
info@readytec.it
www.readytec.it

Readytec Milano Srl

Via A. Catalani, n.35
20131 Milano

Info line +39 02 26886111
info@readytecmilano.it
www.readytecmilano.it

Info Easy Srl

Via Lasie, 10
40026 Imola (BO)

Info line +39 0542 688911
info@infoeasy.it
www.infoeasy..it

software partner  TeamSystem®

Roma | Milano | Arezzo | Siena | Perugia | Monza Brianza | Bergamo | Alessandria | Novara | Modena | Bologna | Imola | Catania



D.Lgs. 127/2015



Emissione di fattura elettronica obbligatoria per le prestazioni rese da **subappaltatori** nel quadro di un contratto di **appalti pubblici e per le cessioni di benzina o gasolio per motori – contratti di netting, grossisti,...**- (ad eccezione gli acquisti di cessioni di carburante per autotrazione presso gli impianti stradali di distribuzione).

Resta l'obbligo per tutti i soggetti passivi Iva della tracciabilità dei pagamenti



Emissione di fattura elettronica obbligatoria per le operazioni aventi in oggetto le cessioni a **turisti extra UE** rientranti nell'ambito del circuito "tax free shopping"



Emissione di fattura elettronica obbligatoria per le operazioni effettuate nei confronti di **tutti gli operatori, sia imprese (B2B) che privati (B2C)**, ad eccezione dei contribuenti che rientrano in regimi minimi e forfettari

* Sono escluse anche le operazioni effettuate/ricevute verso/da soggetti non stabiliti in Italia

«DISPOSIZIONI DI SEMPLIFICAZIONE PER L'AVVIO DELLA FATTURAZIONE ELETTRONICA»

(Decreto legislativo 15 ottobre 2018)



Conferma l'avvio dell'**OBBLIGO DELLA FATTURAZIONE ELETTRONICA** per l'**1 gennaio 2019**

```
<?xml version="1.0"?>
<quiz>
  <qanda seq="1">
    <question>
      Who was the forty-second
      president of the U.S.A.?
    </question>
    <answer>
      William Jefferson Clinton
    </answer>
  </qanda>
  <!-- Note: We need to add
  more questions later.-->
</quiz>
```

XML

- ✓ per il primo semestre 2019 non si applicheranno sanzioni in caso di emissione tardiva della fattura ma entro il termine di liquidazione periodica dell'IVA;
- ✓ che le sanzioni saranno ridotte dell'80% se la fattura sarà emessa entro il termine di liquidazione del periodo successivo.

XML

Perchè NON ci sarà un rinvio

- ✓ Esigenze di gettito e contrasto all'evasione / frodi fiscali, pressioni e negoziazioni con UE;
- ✓ Necessità di alzare il livello di controllo, anche preventivo, sui contribuenti;
- ✓ Necessità di acquisire informazioni circa i comportamenti dei contribuenti;
- ✓ Evitare lo scenario di aumento dell'aliquota IVA al 25%.

```
<FatturaElettronicaHeader>
  <DatiTrasmissione>
    <IdTrasmittente>
      <IdPaese>IT</IdPaese>
      <IdCodice>01234567890</IdCodice>
    </IdTrasmittente>
    <ProgressivoInvio>00001</ProgressivoInvio>
    <FormatoTrasmissione>SDI10</FormatoTrasmissione>
    <CodiceDestinatario>AAAAAA</CodiceDestinatario>
    <ContattiTrasmittente>
      <Telefono>060601</Telefono>
      <Email>prova@mail.it</Email>
    </ContattiTrasmittente>
  </DatiTrasmissione>
  <CedentePrestatore>
    <DatiAnagrafici>
      <IdFiscaleIVA>
        <IdPaese>IT</IdPaese>
        <IdCodice>01234567890</IdCodice>
      </IdFiscaleIVA>
      <Anagrafica>
        <Denominazione>Societa' alpha S.r.l.</Denominazione>
      </Anagrafica>
      <RegimeFiscale>RF01</RegimeFiscale>
    </DatiAnagrafici>
    <Sede>
      <Indirizzo>Via Roma</Indirizzo>
      <CAP>00166</CAP>
      <Comune>Roma</Comune>
      <Provincia>RM</Provincia>
      <Nazione>IT</Nazione>
    </Sede>
    <StabileOrganizzazione>
      <Indirizzo>Piazza Garibaldi</Indirizzo>
      <CAP>00100</CAP>
      <Comune>Roma</Comune>
      <Provincia>RM</Provincia>
      <Nazione>IT</Nazione>
    </StabileOrganizzazione>
  </CedentePrestatore>
  <CessionarioCommittente>
```

Non solo in Italia....



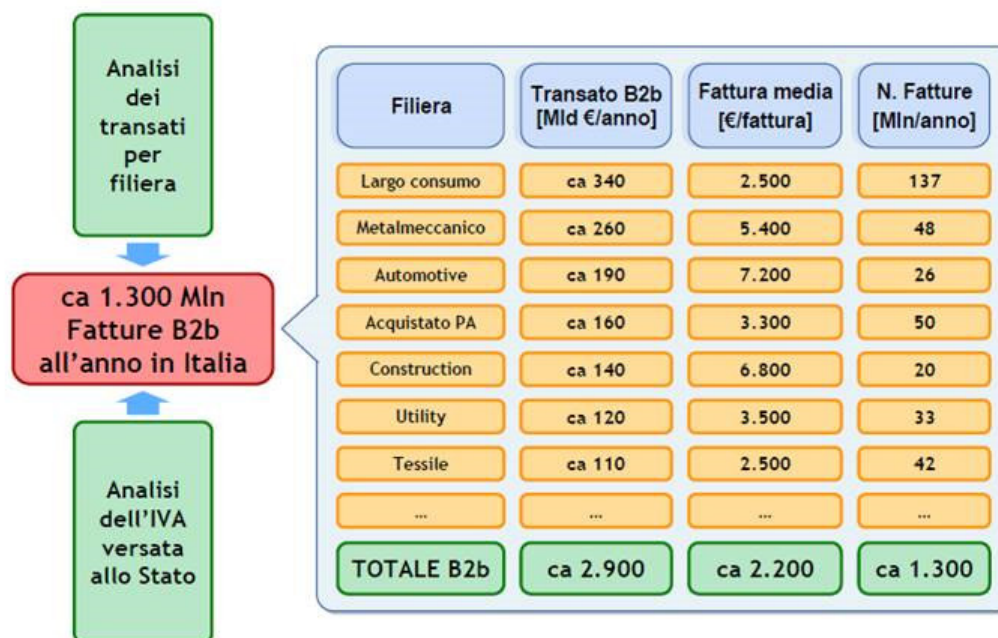
```

<FatturaElettronicaHeader>
  <DatiTrasmissione>
    <IdTrasmittente>
      <IdPaese>IT</IdPaese>
      <IdCodice>01234567890</IdCodice>
    </IdTrasmittente>
    <ProgressivoInvio>00001</ProgressivoInvio>
    <FormatoTrasmissione>SDI10</FormatoTrasmissione>
    <CodiceDestinatario>AAAAAA</CodiceDestinatario>
    <ContattiTrasmittente>
      <Telefono>060601</Telefono>
      <Email>prova@mail.it</Email>
    </ContattiTrasmittente>
  </DatiTrasmissione>
  < CedentePrestatore>
    <DatiAnagrafici>
      <IdFiscaleIVA>
        <IdPaese>IT</IdPaese>
        <IdCodice>01234567890</IdCodice>
      </IdFiscaleIVA>
      <Anagrafica>
        <Denominazione>Societa' alpha S.r.l.</Denominazione>
      </Anagrafica>
      <RegimeFiscale>RF01</RegimeFiscale>
    </DatiAnagrafici>
    <Sede>
      <Indirizzo>Via Roma</Indirizzo>
      <CAP>00166</CAP>
      <Comune>Roma</Comune>
      <Provincia>RM</Provincia>
      <Nazione>IT</Nazione>
    </Sede>
    <StabileOrganizzazione>
      <Indirizzo>Piazza Garibaldi</Indirizzo>
      <CAP>00100</CAP>
      <Comune>Roma</Comune>
      <Provincia>RM</Provincia>
      <Nazione>IT</Nazione>
    </StabileOrganizzazione>
  </CedentePrestatore>
  <CessionarioCommittente>

```


I benefici potenziali per il sistema Paese La stima del numero di fatture B2b in Italia

Le fatture B2b scambiate all'anno in Italia sono circa 1,3 miliardi...





LA FATTURAZIONE ELETTRONICA

NON

MODIFICA L'IMPIANTO DEL NOSTRO SISTEMA

FISCALE.....

DIGITAL IS RUNNING



Per ricevere una fattura è necessario disporre di un **Codice Destinatario** o indirizzo PEC

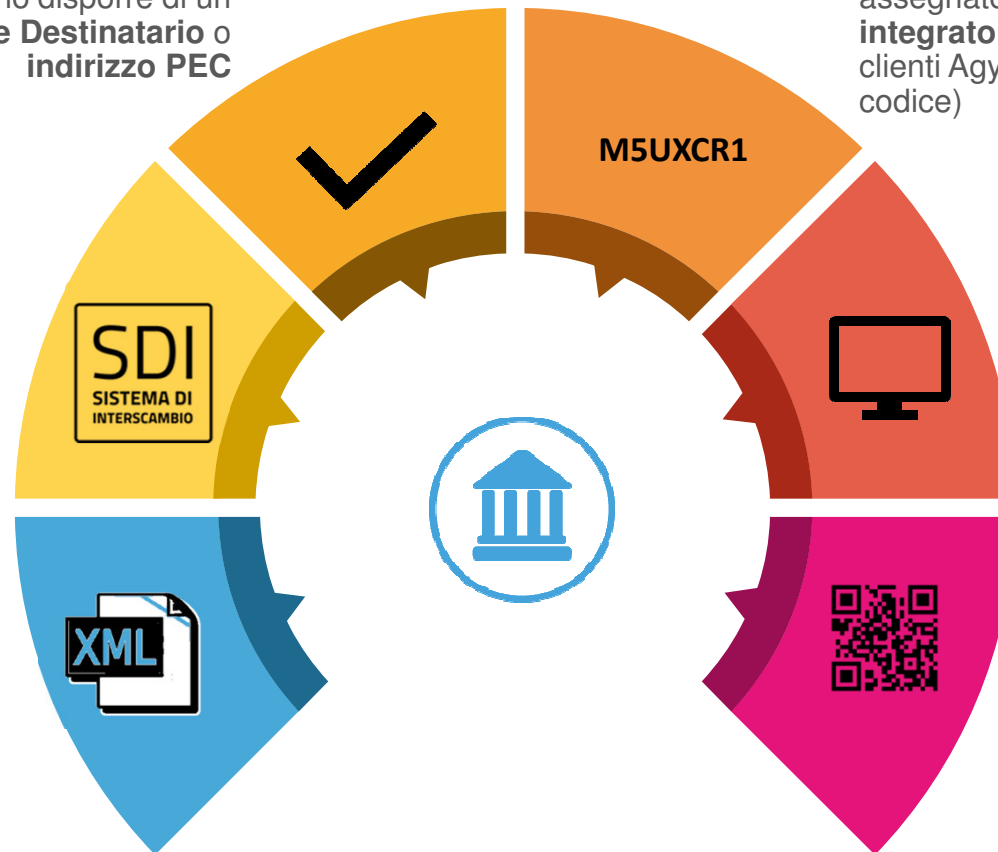
Il Codice Destinatario viene assegnato al **provider integrato** con lo SDI (tutti i clienti Agyo hanno stesso codice)

Tutte le fatture dovranno essere veicolate al **Sistema Di Interscambio (SDI)**, sia per B2B che per B2C. La fattura sarà ricevuta solo dallo SDI

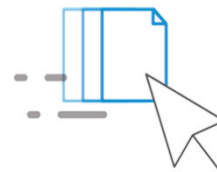
Ogni Azienda potrà accedere alla sezione **"Fatture e Corrispettivi"** sul portale AdE per visualizzare le fatture (inviate e ricevute) o delegare lo Studio

Le fatture esisteranno solo in **forma elettronica**... a meno di soggetti nei regimi dei minimi e forfettari

L'Azienda **si accredita** sul portale AdE (o delega lo Studio) e specificare la modalità di ricezione preferita. Otterrà un **QR-Code** da mostrare ai fornitori



CHE FARE???



LO STUDIO E L'AZIENDA
DEVONO RIPENSARE **IN
CHIAVE DIGITALE I**
PROCESSI DI
FATTURAZIONE,
CONTABILIZZAZIONE E
CONSERVAZIONE DEI
DOCUMENTI

COSA SIGNIFICA?

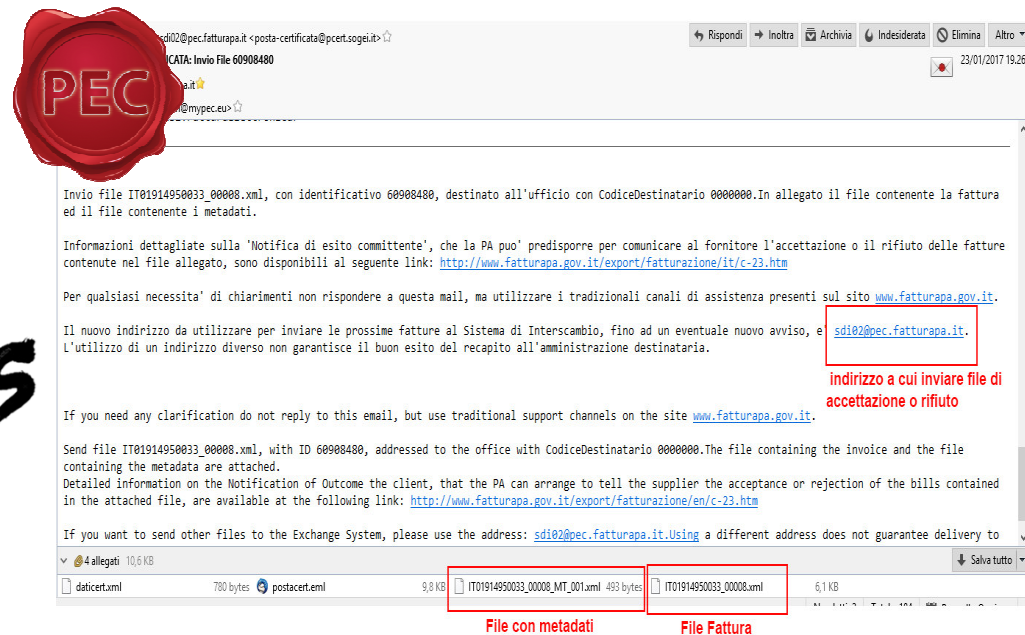
DIGITAL IS RUNNING



Il vantaggio di affidarsi a un intermediario accreditato

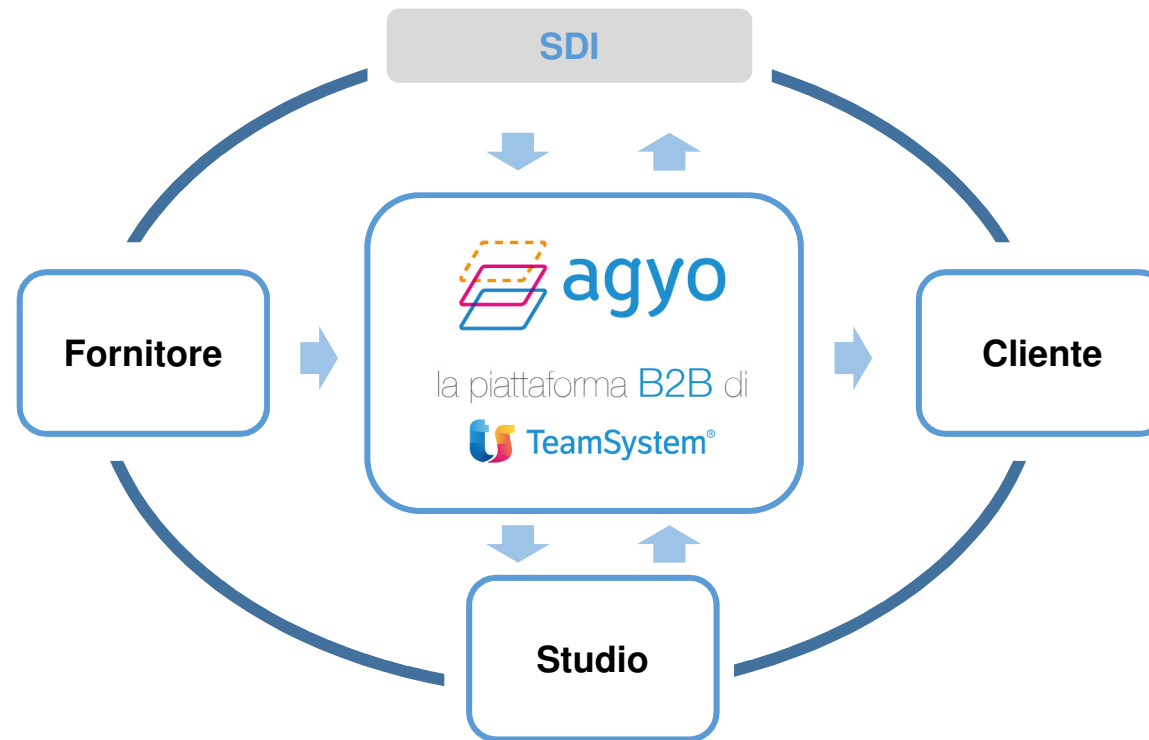


VS

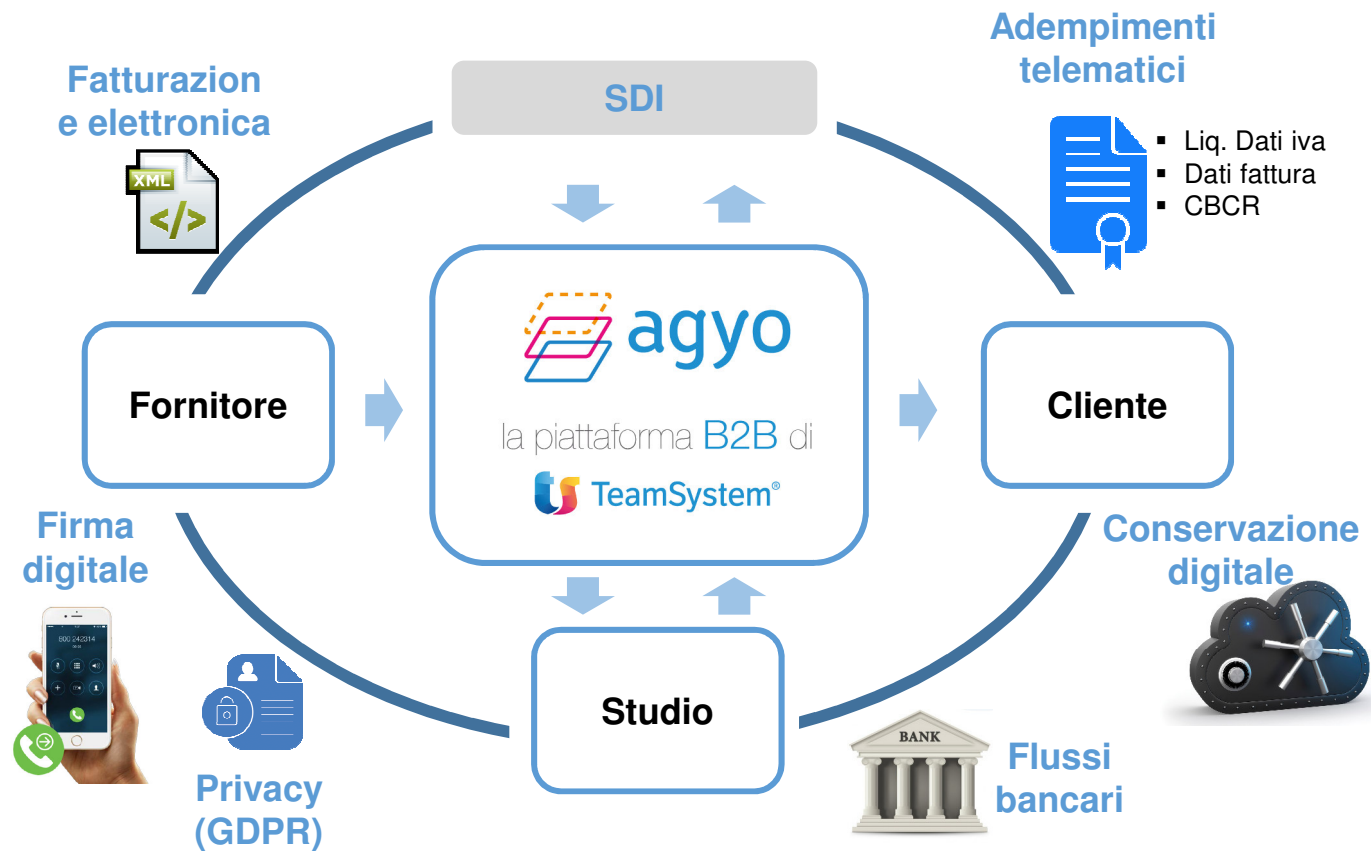


- **Necessità di smistare le PEC ricevute dai clienti**
- **Rischio di perdita delle fatture**
- **Necessità di riorganizzare tutti i documenti**
- **Difficoltà di visualizzazione**

AGYO: SEMPLICITÀ, INNOVAZIONE, ROBUSTEZZA



INNOVAZIONE: I SERVIZI DI AGYO



DIGITAL IS RUNNING



Quali benefici per le Aziende



Riduce l'ammontare di carta: stampa e gestione delle fatture

Elimina il data entry e impiega meno tempo per la registrazione delle fatture

3

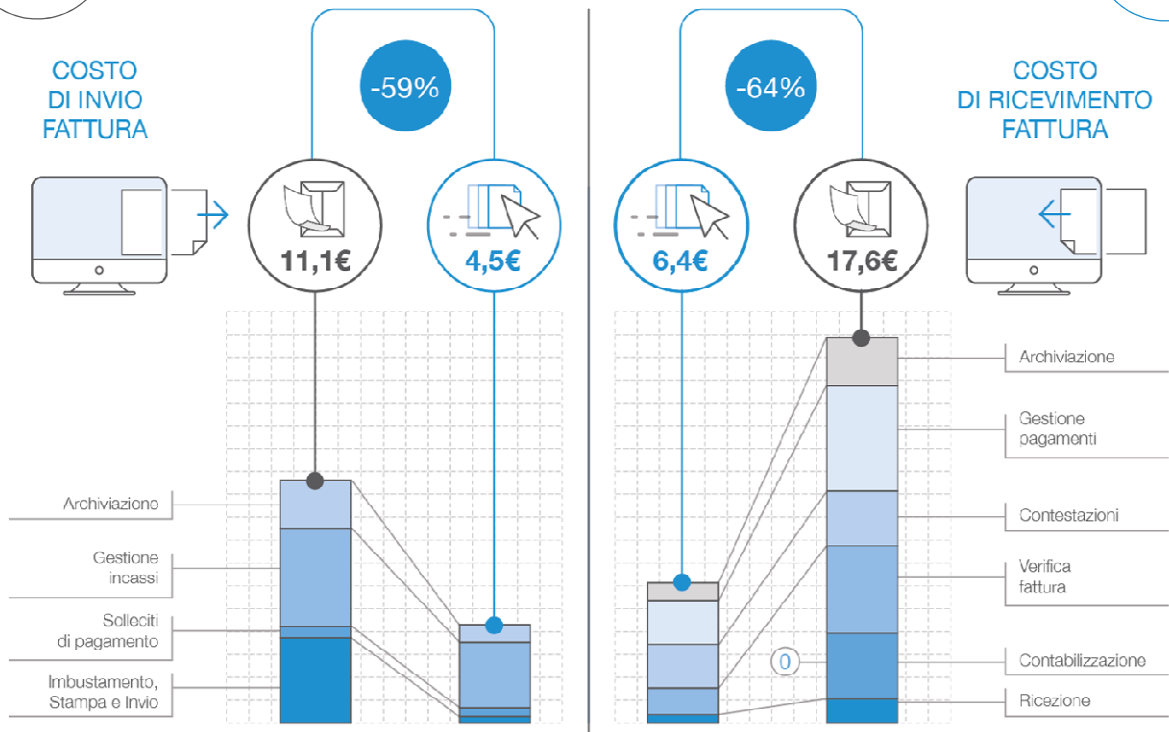
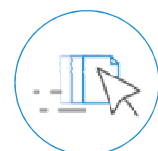
Rende più veloci le elaborazioni contabili in prima nota e riduce gli errori

5



Opportunità di risparmio

Fattura cartacea vs Fattura elettronica



FONTE: Billentis Costo totale del personale ipotizzato 60 euro/ora

4 diversi casi d'uso per le aziende – studi



Azienda



Fatturazione

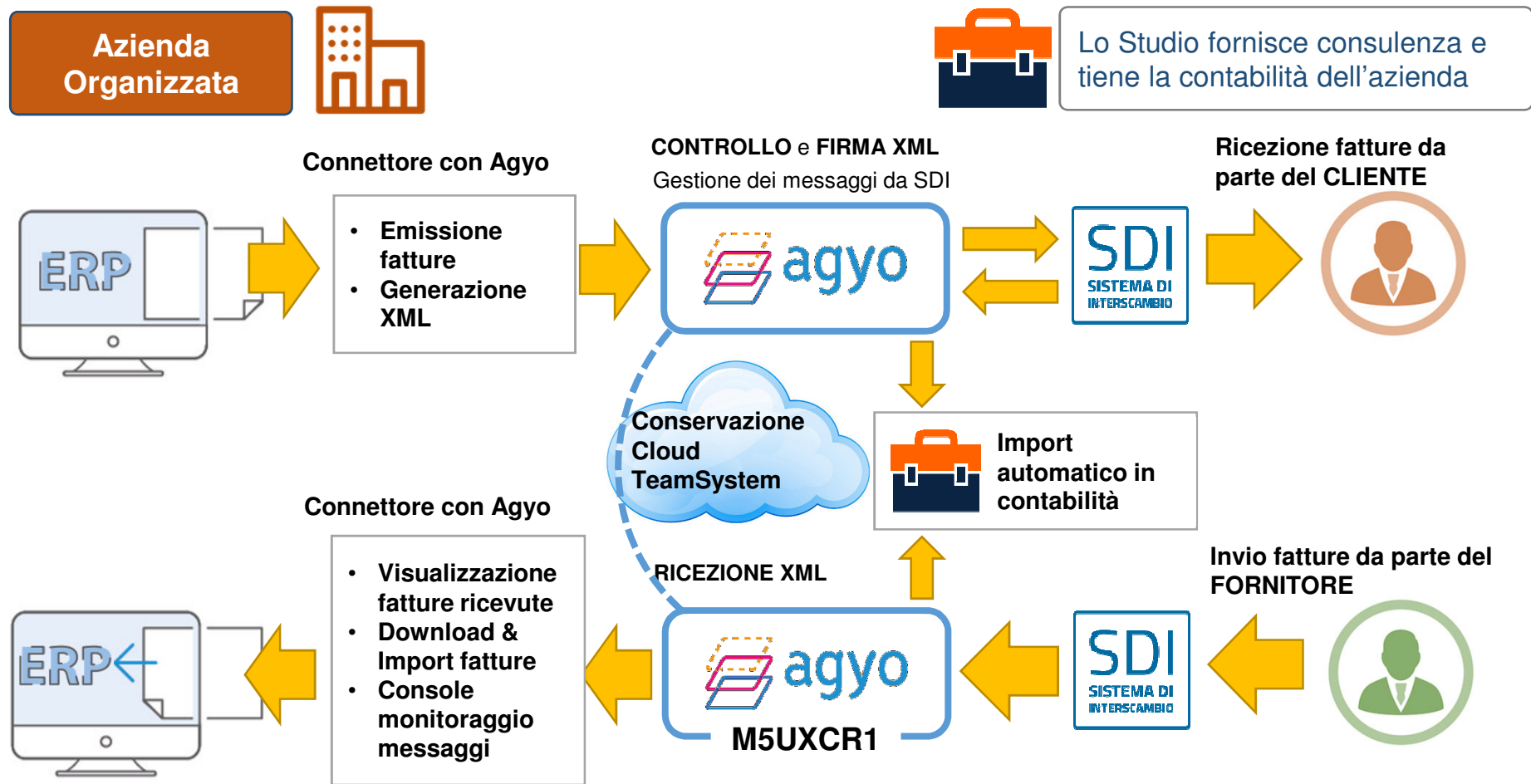


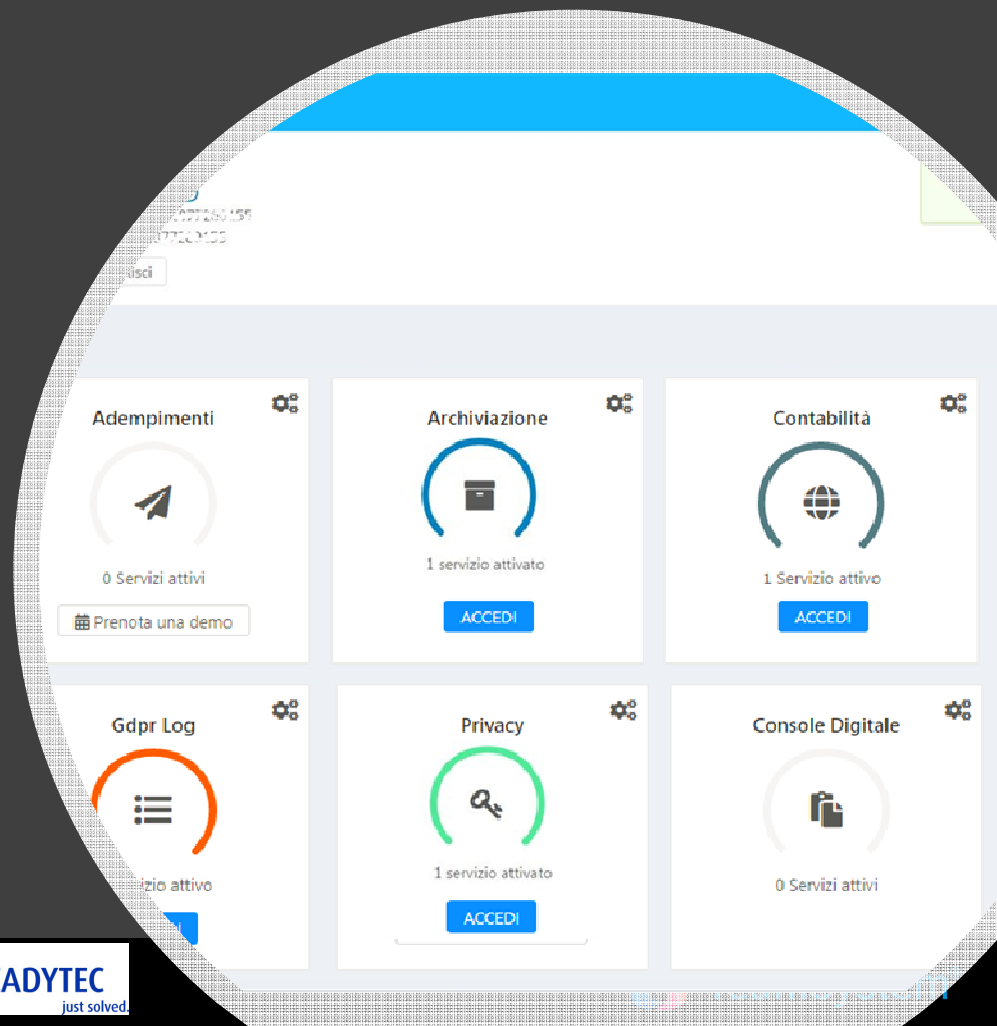
Contabilità



Studio

		Azienda	Fatturazione	Contabilità	Studio
1	Autonoma	autonoma	autonoma	consulenza	
2	Organizzata	autonoma	Studio	consulenza + tenuta contabile	
3	Digitalizzabile	diventa autonoma	Studio	consulenza + tenuta contabile	
4	Non informatizzabile	Studio	Studio	consulenza + fatturazione attiva + tenuta contabile	





DIGITAL IS RUNNING



I benefici per le aziende



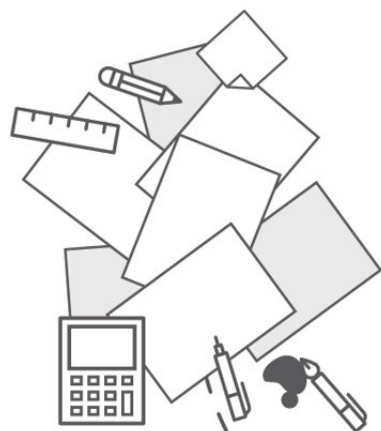
1 Risparmio di tempo di ricerca dei documenti per l'esibizione

2 Risparmio di spazio occupato dai faldoni negli archivi fisici

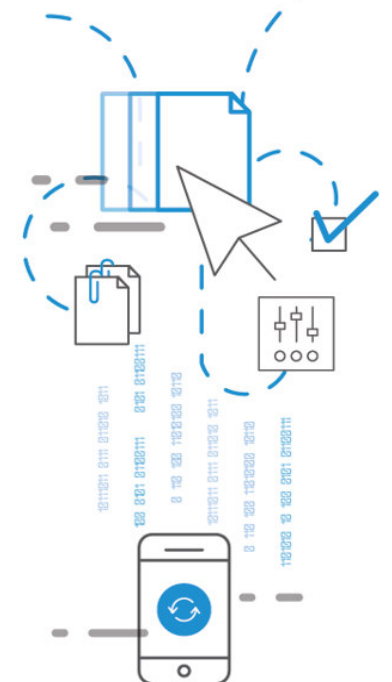
3 Risparmio di costi, legati allo spazio fisico occupato e ai materiali di stampa

4 Delega di tutti gli oneri a TeamSystem, che responsabile del processo di conservazione

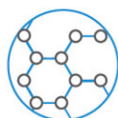
DA COSÌ



A COSÌ



CON PROCESSI:



STRUTTURATI



SICURI



COLLABORATIVI



VELOCI

DIGITAL IS RUNNING





www.readytec.it

info@readytec.it

Tel . 0578 23211



DIGITAL IS RUNNING

