

ANCE | ROMA - ACER

Osservatorio *numero 7*

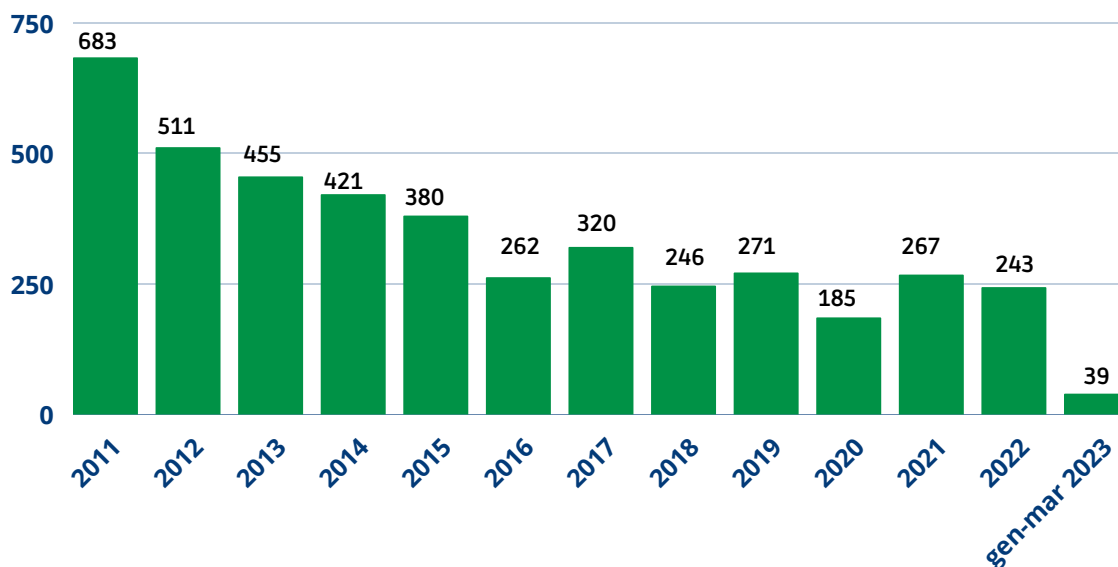
marzo 2023

A cura del Centro Studi di Ance Roma - ACER

Sommario

EDILIZIA PRIVATA	pag..... 1
SUPERBONUS	pag..... 2
LAVORI PUBBLICI	pag..... 3
ALTRI DATI ECONOMICI	pag..... 6

EDILIZIA PRIVATA PERMESSI DI COSTRUIRE



Fonte Roma Capitale

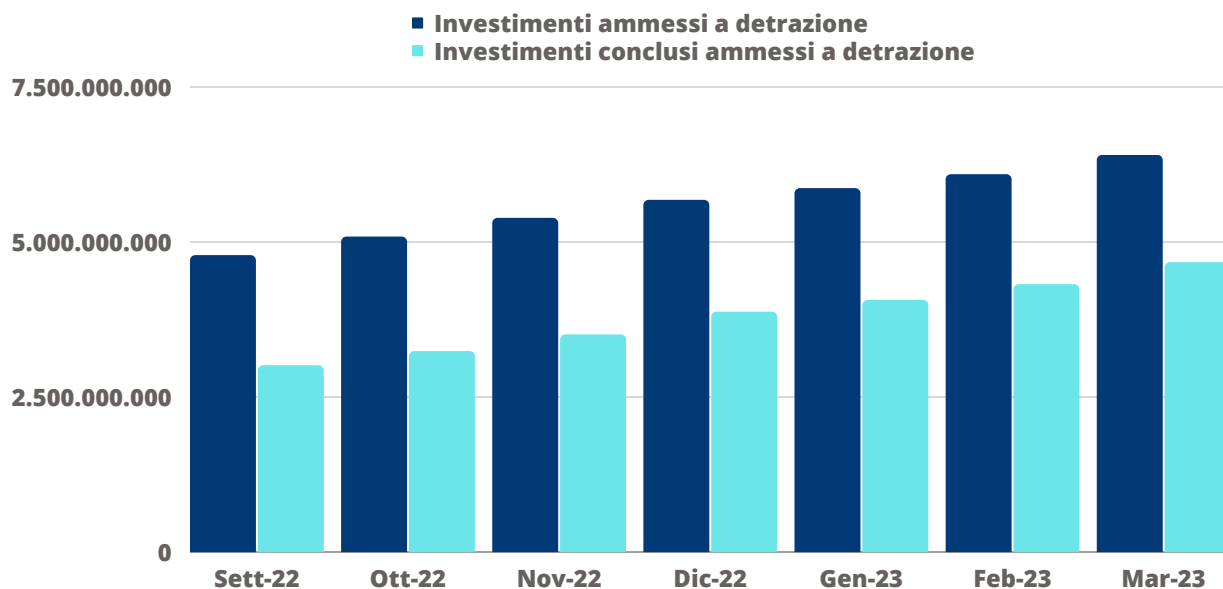
TASSI SUI PRESTITI A FAMIGLIE E IMPRESE FEBBRAIO 2023

A febbraio 2023, i prestiti a imprese e famiglie si collocano al tasso del **3,66%** e sono aumentati del +0,8% rispetto a un anno fa.

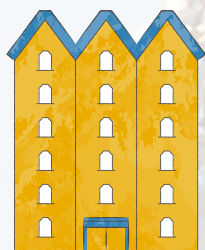
- Il tasso medio sulle **nuove operazioni di finanziamento alle imprese è pari al 3,90%** (3,72% il mese precedente).
- Il tasso medio sulle nuove operazioni **per acquisto di abitazioni è il 3,79%** (3,59% il mese precedente).



IL SUPERBONUS 110% DATI LAZIO MARZO 2023



Gli investimenti totali nel Lazio nel mese di marzo ammontano a **6.396.3802.226 €**. Quelli per lavori conclusi ammessi a detrazione risultano pari a **4.669.005.123 €** e le asseverazioni **32.245 €**. L'investimento medio sui condomini è pari a **783.556 €**, sugli edifici unifamiliari di **117.779 €** e sulle u.i. funzionalmente indipendenti di **88.592 €**.



Investimento medio
783.556 €



Investimento medio
117.779 €



Investimento medio
88.592 €

LAVORI PUBBLICI

BANDI DI GARA PUBBLICATI NELLA REGIONE LAZIO

Totale Gennaio-Marzo 2021

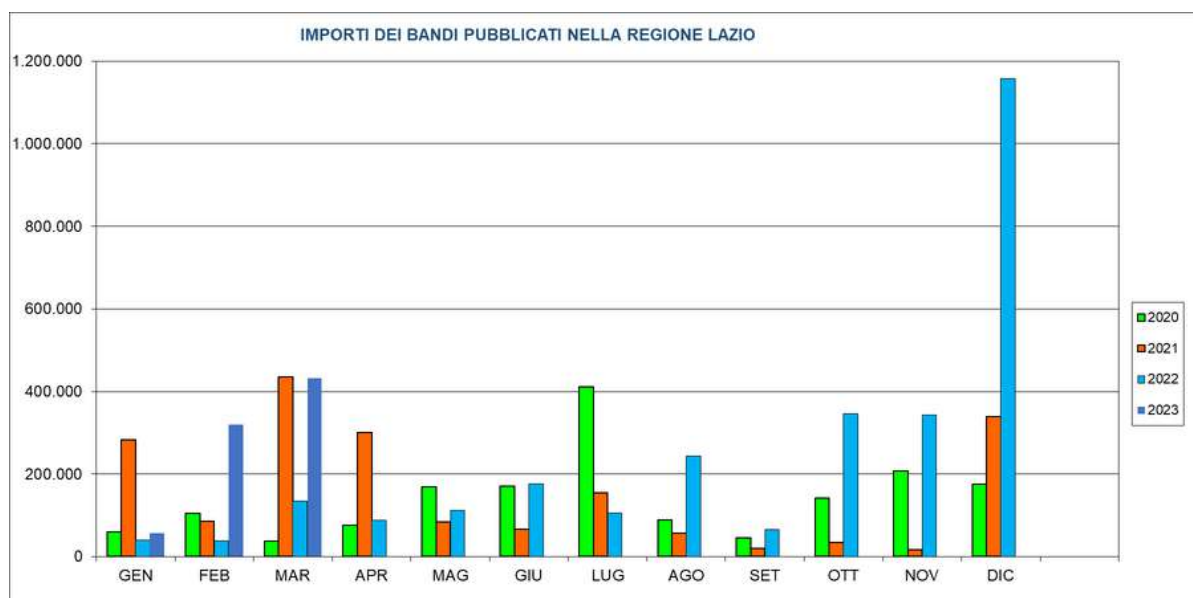
804.329.000

Totale Gennaio-Marzo 2022

213.143.000

Totale Gennaio-Marzo 2023

809.163.000



PROCEDURE NEGOZIATE CON IMPRESE SORTEGGIATE

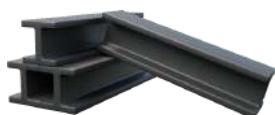
Nel grafico a seguire sono rappresentati i dati relativi ai bandi di gara, con **Procedura Negoziata**, delle principali Stazioni Appaltanti della **Regione Lazio**, con imprese sorteggiate dalle Amministrazioni.



OSSERVATORIO PREZZI MARZO 2023

Di seguito, il costo di alcuni dei principali materiali per le costruzioni e dell'energia

ACCIAIO



febbraio 505
marzo 440
eur/ton

*Fonte: Commissione
prezzi Provincia di
Brescia*

BITUME



febbraio 420
marzo 462
euro/ton

*Fonte: Impianto di
produzione*

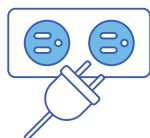
RAME



febbraio 8.600
marzo 8.500
euro/ton

*Rilevamento AICE su fonte
LME London Metal
Exchange*

COSTO MATERIA ENERGIA



febbraio 0,438
marzo 0,416
euro/Kw

Fonte: ARERA Autorità di regolazione per Energia Reti e Ambiente

GAS



febbraio 0,662
marzo 0,552
euro/smc

GASOLIO



febbraio 1,845
marzo 1,799
euro/litro

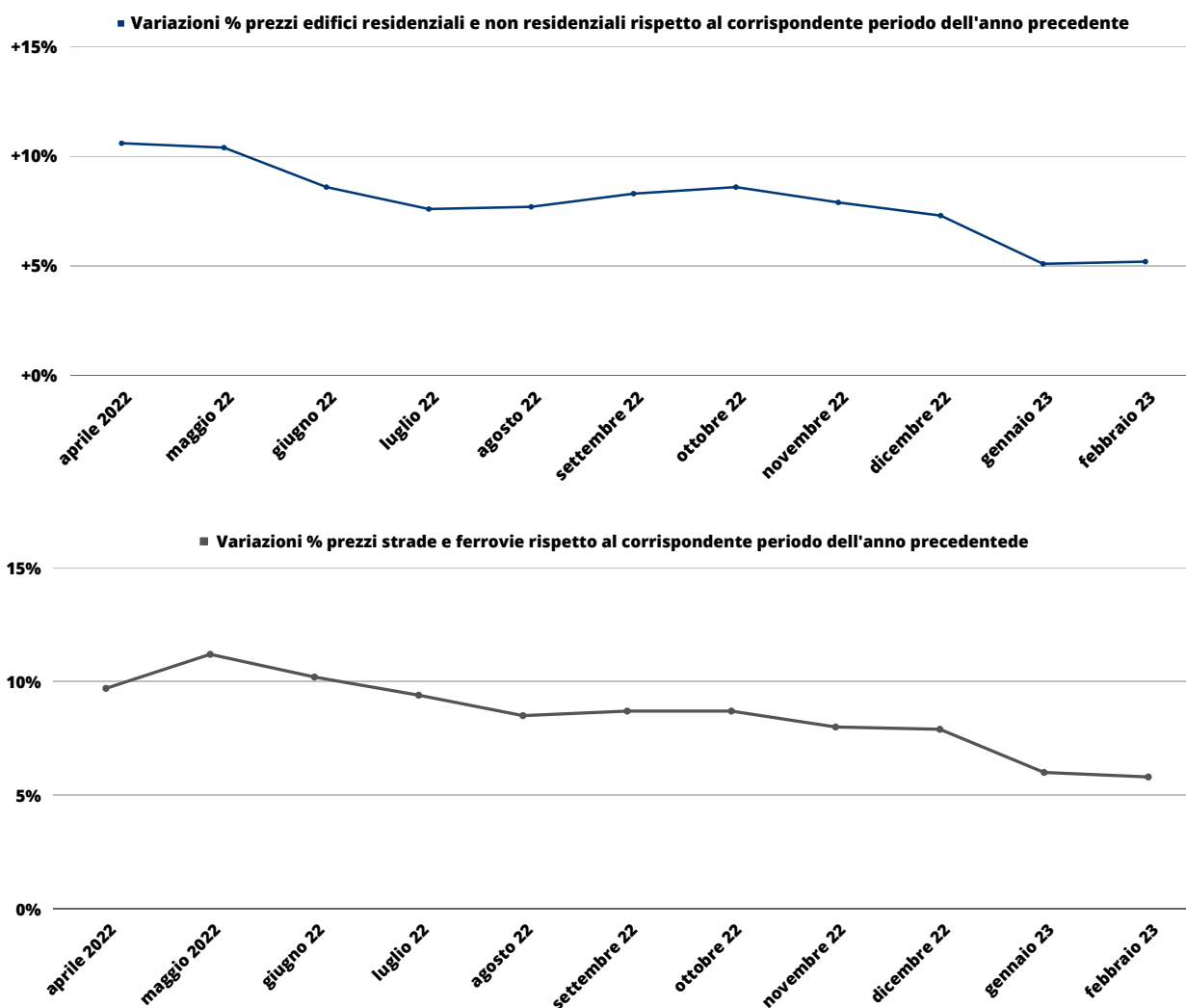
Fonte: Ministero della Transizione Ecologica

ALTRI DATI ECONOMICI

PREZZI ALLA PRODUZIONE NELLE COSTRUZIONI FEBBRAIO 2023

A febbraio i prezzi alla produzione delle costruzioni per **“Edifici residenziali e non residenziali”** diminuiscono dello 0,2% su base mensile e crescono del 5,2% su base annua.

Anche i prezzi di **“Strade e Ferrovie”** diminuiscono dello 0,2% in termini congiunturali mentre **crescono del 5,8% in termini tendenziali**.



INDICE PREZZI AL CONSUMO MARZO 2023

Nel **mese di marzo**, l'ISTAT stima che l'indice nazionale dei prezzi al consumo per l'intera collettività (NIC), al lordo dei tabacchi, registri un **aumento dello 0,4% su base mensile** e **del 7,6% su base annua** da **+9,1%** nel mese precedente .

Il rallentamento dell'inflazione si deve, in primo luogo, alla decelerazione su base tendenziale dei prezzi dei Beni energetici non regolamentati (da +40,8% a +18,9%) e di quelli degli Energetici regolamentati (da -16,4% a -20,3%). Dopo la progressione che ha caratterizzato il 2022, **l'inflazione di fondo si stabilizza al +6,3%**.

Infine, i prezzi del **"carrello della spesa"** rallentano su base tendenziale, scendendo a **+12,6%**.

Tra i capoluoghi di regione Roma registra un +7,3%

marzo 2022

marzo 2023

Indice



+7,6%

Carrello della spesa



+12,6%

ANCE | ROMA - ACER

